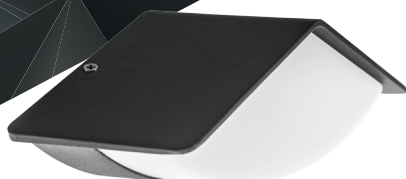


OPRAWY ELEWACYJNE EL1 „VALANT”



EL1-K-007GR



EL1-N-011GR



EL1-N-013GR



EL1-O-010GR



EL1-P-020GR



EL1-R-016GR

Opis:

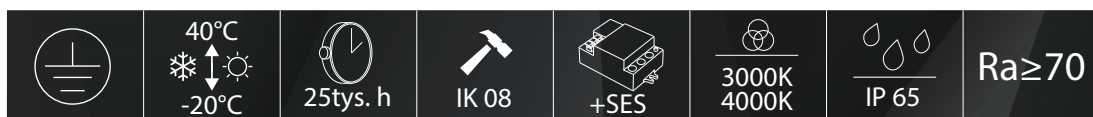
Seria opraw elewacyjnych z wbudowanym źródłem światła oraz na źródła GU10 (model EL2-K-2GU10GR). Produkt przeznaczony do montażu na elewacjach budynków. Dzięki możliwości sprzężenia urządzenia z czujnikiem ruchu, oprawa może być uruchamiana automatycznie po wykryciu ruchu, aby oświetlić drogę do budynku. Nowoczesny wygląd oraz staranność wykonania powoduje, że VALANT jest świetnym wyborem w przypadku oświetlenia elewacji. Oprawy wykonane w kolorze grafitowym, z mlecznym kloszem. Oprawy współpracują z zewnętrznymi czujnikami ruchu.

Modele EL1-N są przystosowane do oświetlania numerów domów.

Zastosowanie:

- elewacje domów
- wiaty, tarasy, altany

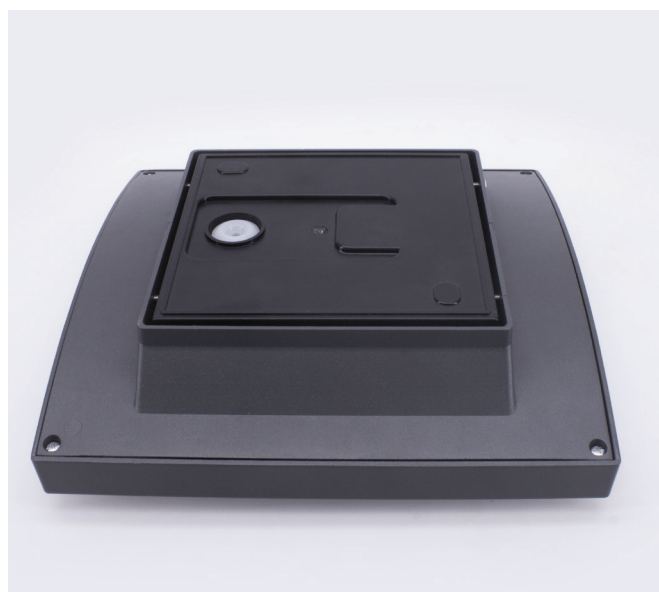
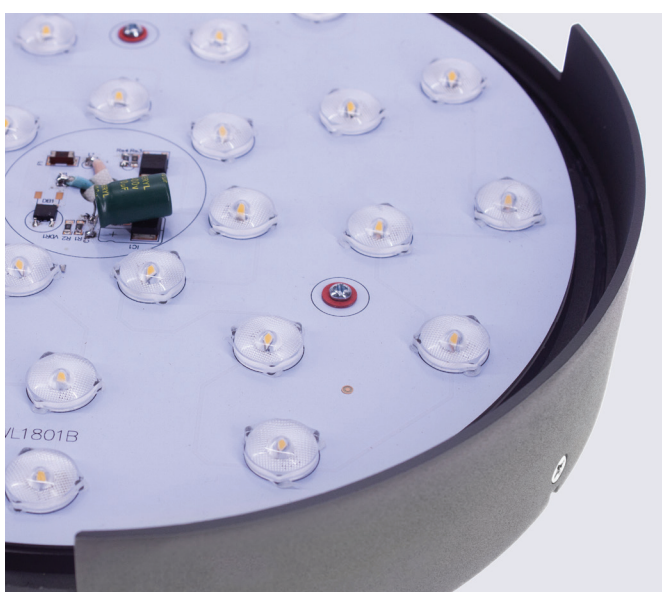
*po spełnieniu szczegółowych warunków gwarancji





Diody z soczewkami (EL1-R-020GR)

Wysoka jakość wykonania



Kod	Moc	Barwa światła	Strumień świetlny	Współczynnik mocy	Wskaźnik oddawania barw	Kąt świecenia	Skuteczność świetlna	Waga	Wymiary
EL1-K-007GR	7W	3 000K 4 000K	560lm 600lm	>0.9	≥70	100°	85lm/W	0.55kg	233x80x90mm
EL1-O-010GR	10W	3 000K 4 000K	800lm 850lm	>0.9	≥70	120°	85lm/W	0.56kg	Φ160x56mm
EL1-N-011GR	11W	3 000K 4 000K	880lm 940lm	>0.9	≥70	120°	85lm/W	0.64kg	200x157x59mm
EL1-N-013GR	13W	3 000K 4 000K	1 040lm 1 100lm	>0.9	≥70	120°	85lm/W	0.70kg	180x120x110mm
EL1-R-016GR	16W	3 000K 4 000K	1 120lm 1 180lm	>0.5	≥70	120°	75lm/W	1.17kg	Φ250x62mm
EL1-P-020GR	20W	3 000K 4 000K	1 400lm 1 470lm	>0.9	≥70	120°	75lm/W	1.38kg	243x243x73mm