

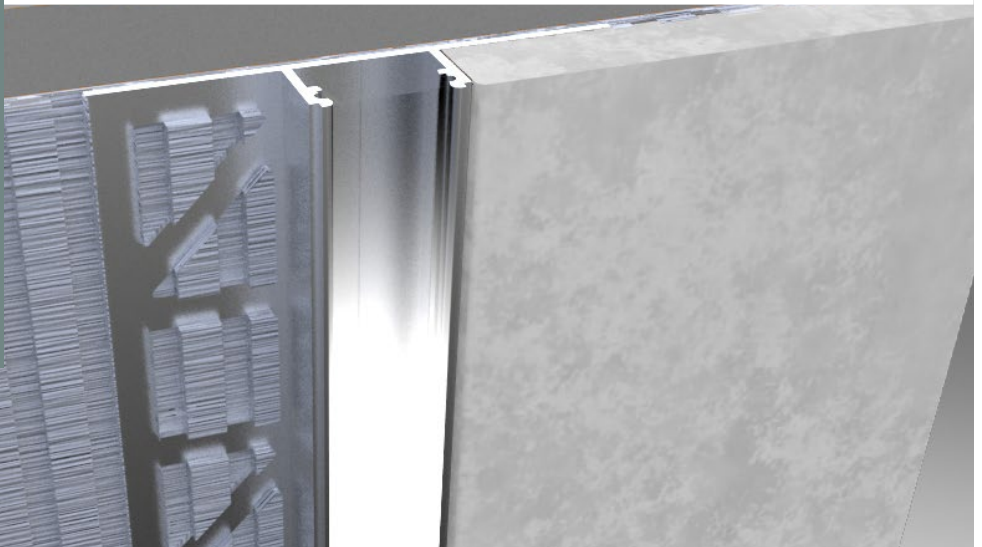
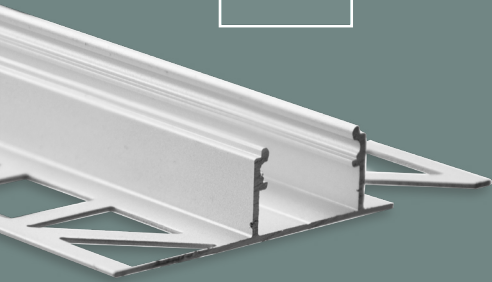
FP1

TILE | FLIESEN

200 cm | 250 cm | 300 cm

max. 14 mm

OEM



EXTENSION OF SERVICE LIFE
VERLÄNGERUNG LEBENSDAUER

MECHANICAL PROTECTION
MECHANISCHER SCHUTZ

COOLING
KÜHLUNG

HIGH LIGHT UTILISATION
HOHE LICHTVERWERTUNG

HOMOGENEOUS LIGHT
HOMOGENES LICHT

HOMOGENEOUS LIGHT with modular LED light solutions

- Bathrooms/WCs
Bad/WC
- Kitchens
Küche
- Utility rooms/cellars
Waschküche/Keller
- Technology rooms
Technikräume
- Spa and wellness areas
SPA- und Wellnessbereiche
- Swimming pools
Schwimm-/Hallenbäder
- Car washes
Autowaschanlagen/-waschstraßen
- Basically in any tile concept
Grundsätzlich in jedes Fliesenkonzept

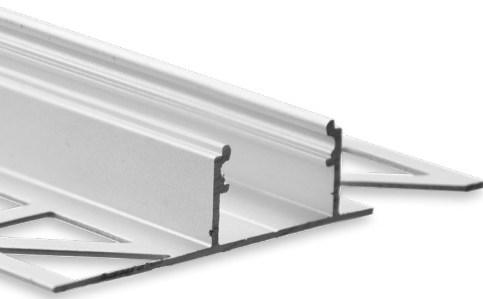
Mounting/installation on/in wood strips and plates, plasterboard, tiles, stone, granite, marble and metal surfaces

Montage/Einbau auf/in Holzleisten und -platten, Gipsplatten, Fliesen, Stein-, Granit-, Marmor- und Metalloberflächen



INSTALLATION INSTRUCTION
INSTALLATIONS MONTAGE





FP1

TILE | FLIESEN

Middle | Mitte | LED Stripes max. 14 mm

Silver/Silber
ANODIZED | ELOXIERT



max. 14 mm

max.
14 mm

OEM



Designed for tile concepts!

This MIDDLE FP1 LED TILE profile is available in the standard lengths of 200 cm and 250 cm, and is designed for LED flexbands with a maximum width of 14 mm. This profile system has a large-area wings on both sides (20 mm wide), which are filled in with tile adhesive, thus integrating them into the tile concept. The tiles are glued on the wings. Due to its large surface, the FP1 LED TILE profile dissipates the heat generated very well.

These LED opal/satinised (65% translucency- also available in 250 cm and 600 cm), clear (85% translucency) or black matt (25 % translucency - also available in 600cm) are made of shatter-proof and flame-retardant polycarbonate (classification flammability UL94V-2), are flush-mounted and create homogeneous LED lighting conditions with high utilisation of the light output.

Important information:

The use in wet cells or outdoors is possible only in sealed form. Special protection against moisture and water is provided by silicone, which is applied to the joints for sealing purposes. Absolute watertightness is achieved for the LED profile systems by casting with Wepuran casting resin on polyurethane resin-basis (PUR).

When selecting the LED flex band, make sure that the protection class specified by the manufacturer (at least IP65) is maintained.

Design für Fliesenkonzepte!

Dieses FP1 LED FLIESEN-Profil MITTE ist in den Standardlängen von 200 cm und 250 cm erhältlich und ist für LED Flexbänder mit einer maximalen Breite von 14 mm konzipiert. Dieses Profilsystem hat beidseitig großflächige Flügel (20 mm breit), die mit Fliesenkleber verspachtelt und damit ins Fliesenkonzept integriert werden. Die Fliesen werden auf die Flügel geklebt. Das FP1 LED FLIESEN-Profil leitet aufgrund seiner großen Oberfläche die entstehende Wärme sehr gut ab.

Die LED Profilabdeckungen opal/satiniert (Lichtdurchlässigkeit 65 % - auch in 250 cm und 600 cm erhältlich), klar (Lichtdurchlässigkeit 85 %) oder schwarz matt (Lichtdurchlässigkeit 25 %- auch in 600 cm erhältlich) bestehen aus bruchsicherem und schwer brennbarem Polycarbonat (Klassifizierung Brennbarkeit UL94V-2), schließen bündig ab und schaffen homogene LED Lichtverhältnisse mit hoher Verwertung der Lichtleistung.

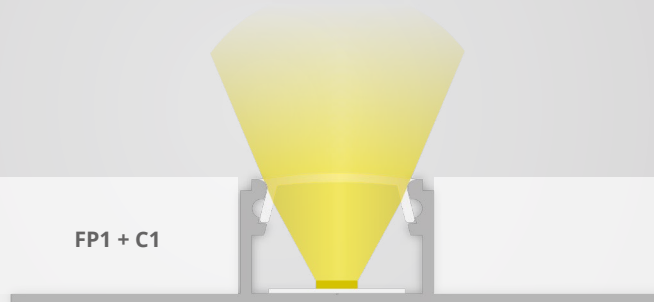
Wichtiger Hinweis:

Der Einsatz in Nasszellen oder im Außenbereich ist ausschließlich nur in abgedichteter Form möglich. Besonderen Schutz vor Feuchtigkeit und Wasser bietet Silikon, das zum Abdichten auf die Verbindungsstellen aufgetragen wird. Absolute Wasserdichtheit erreicht man bei den LED Profilsystemen mit dem Vergießen mit Wepuran-Gießharz auf Polyurethanharzbasis (PUR).

Achten Sie bei der Wahl des LED Flexbandes auf die herstellerseitig angegebene Schutzart (mindestens IP65).

GALAXY profiles
Perfect Light Lines

FP1 + C1

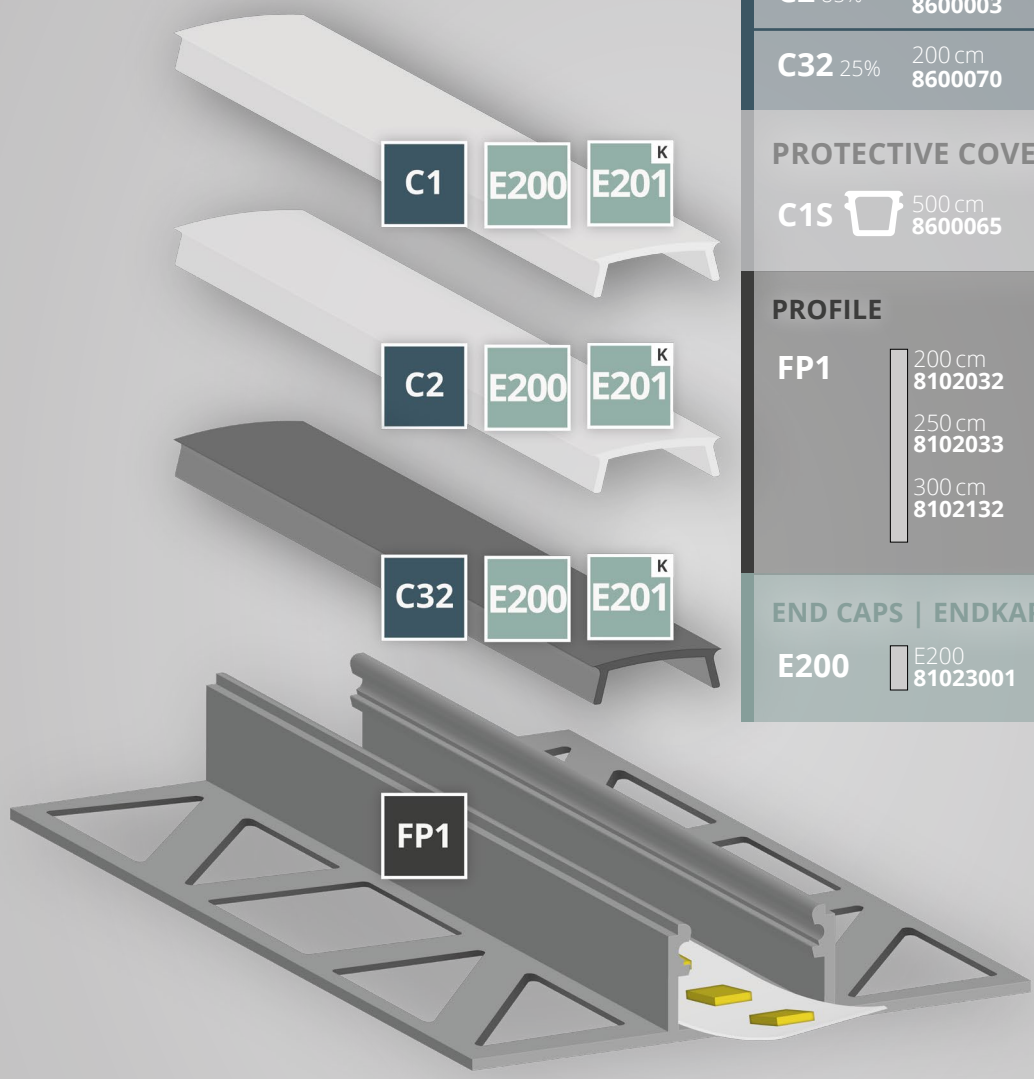


max.
14 mm

OEM




GALAXY profiles
Perfect Light Lines



COVERS | ABDECKUNGEN

C1 65%	200cm 8600004	250 cm 8600026	300 cm 8600080	600 cm 8600037
C2 85%	200 cm 8600003			
C32 25%	200 cm 8600070	300 cm 8600103	600 cm 8600071	


PROTECTIVE COVER | SCHUTZCOVER

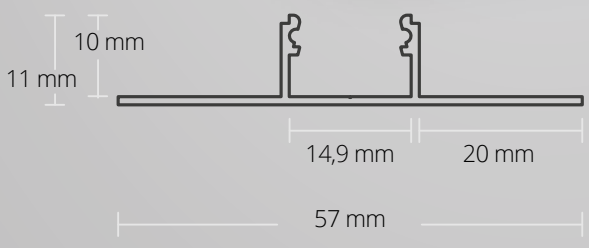
C1S	 500 cm 8600065
------------	---

PROFILE

FP1	200 cm 8102032
	250 cm 8102033
	300 cm 8102132

END CAPS | ENDKAPPEN

E200	 E200 81023001	E201	 E201 81023002
-------------	--	-------------	--



FP1 TILE | FLIESEN

Middle | Mitte | LED Stripes max. 14 mm
57 mm x 11 mm | 225 g/m

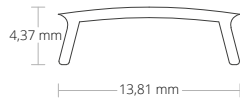
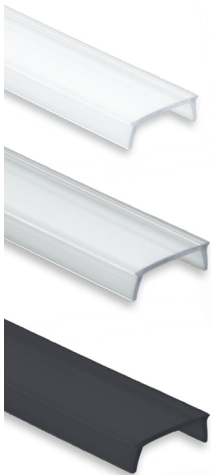
200 cm 250 cm 300 cm
8102032 8102032 8102132

max.
14 mm

OEM



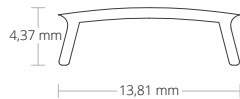
COVERS | ABDECKUNGEN



C1 opal/satinised | opal/satiniert | 65 %
PC | 13,81 mm x 4,37 mm
200cm 250cm 300cm 600cm
8600004 8600026 8600080 8600037



C2 transparent | klar | 85 %
PC | 13,81 mm x 4,37 mm
200cm
8600003

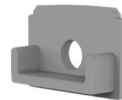


C32 black/matt | schwarz/matt | 25 %
PC | 13,81 mm x 4,37 mm
200cm 300cm 600cm
8600070 8600103 8600071

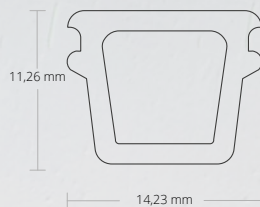
END CAPS | ENDKAPPEN



E200 PVC | 1 PCS/STK
E200
81023001



E201 PVC | 1 PCS/STK | Cable/Kabel
E201
81023002



C1S Protective cover | Schutzcover
14,23 mm x 11,26 mm
500 cm
8600065

The protective covers C1S and C10S soft are clicked into the aluminium profile for protection after the installation of drywall and tile profiles. The high-quality soft PVC is very robust and withstands the pressure of filling/plastering or painting. The protective cover prevents putty, glue, sealing material, silicone or paint from penetrating into the interior. Then the protective cover is removed, cleaned and is reusable several times over. Finally, the cover (PC) can be inserted into the profile.

Die Schutzcover C1S und C10S soft werden nach der Montage von Trockenbau- und Fliesenprofilen in das Alu-Profil zum Schutz eingeklickt. Das hochwertige Soft-PVC ist sehr robust und hält dem Druck beim Verspachteln/-putzen oder Streichen stand. Das Schutzcover verhindert, dass Spachtelmasse, Kleber, Dichtmaterial, Silikon oder Farbe in den Innenraum eindringt. Danach wird das Schutzcover abgenommen, gereinigt und ist vielfach wiederverwendbar. Abschließend kann die Abdeckung (PC) in das Profil eingesetzt werden.

