

OPRAWA EWAKUACYJNA GLR „GALER”

EMERGENCY LUMINAIRE

POLSKI
PRODUKT
GWARANCJA
JAKOŚCI



Opis:

Oprawy ewakuacyjne „GALER” są stosowane w celu możliwości przeprowadzenia procesu ewakuacji osób ze strefy zagrożenia. Urządzenie pozostaje w trybie czuwania do momentu przerwy w dostawie zasilania - sytuacji awaryjnej.

Wbudowany wydajny akumulator 3,7V Li-ion o pojemności 1500mAh, pozwala na pracę oprawy > 3 godzin. Sprawność urządzenia można sprawdzić wciskając przycisk TEST znajdujący się na obudowie lub kontrolując diodę sygnalizującą ładowanie. Certyfikat CNBOP gwarantuje, że urządzenie zadziała poprawnie i spełnia wszelkie wymagania dotyczące bezpieczeństwa.

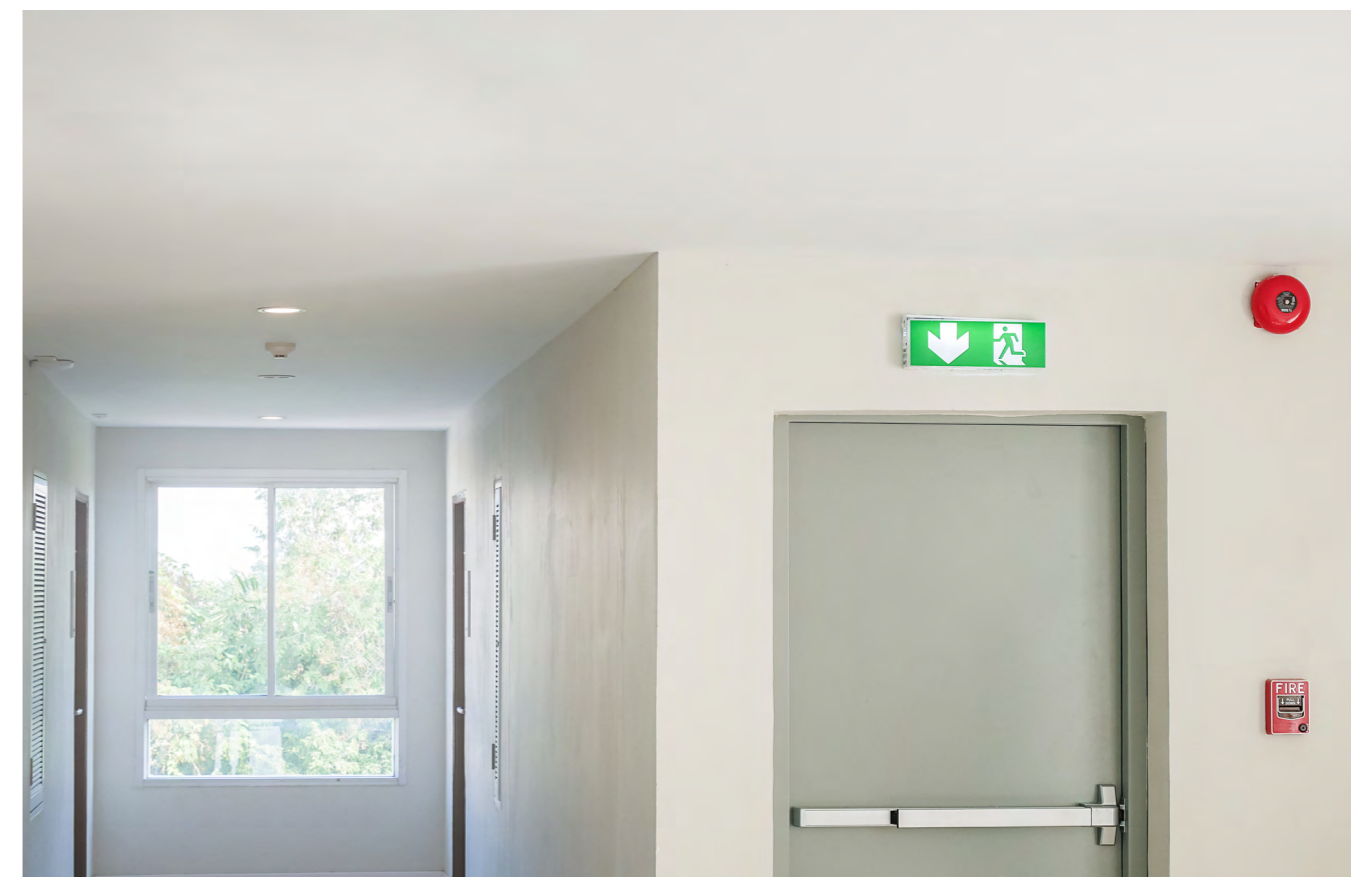
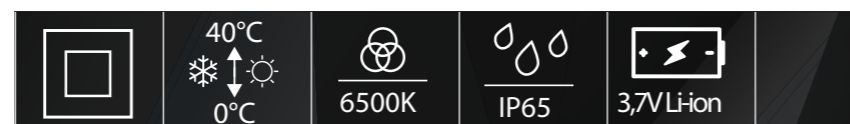
W zestawie dostępne są 3 piktogramy ze znakiem kierunku ewakuacji.

DOSTĘPNE PIKTOGRAMY:



Zastosowanie:

- drogi i wyjścia ewakuacyjne
- korytarze
- ciągi komunikacyjne
- biura
- supermarkety



Zestaw montażowy podtynkowy Flush-mounted kit



Dwa tryby pracy Two modes of operation



Kod Index	Moc Power	Strumień świetlny Luminous flux	Barwa światła Colour temperature	Opis Description	Czas pracy awaryjnej Emergency operation time	Wymiary (dł x szer x wys) Size
GLR-3ZP-MT3H-CNBOP	3.5W	150lm	6 500K	oprawa ewakuacyjna, test ręczny	> 3h	352x110x68mm
GLR-3ZP-AT3H-CNBOP	3.5W	150lm	6 500K	oprawa ewakuacyjna, autotest	> 3h	352x110x68mm